

WARTENS macht's!

**Wenns
schnell
gehen muss:**

Jetzt mit
3 Standard-Modellen
– oder ganz individuell
nach Ihren Wünschen.

Wagen für Waldkindergärten

MARTENS – über 20 Jahre Erfahrung

beim Bau von Waldkindergartenwagen

Über 500 Waldkindergartenwagen gefertigt

Qualität made in Germany

Ausschreibungstexte auf Anfrage

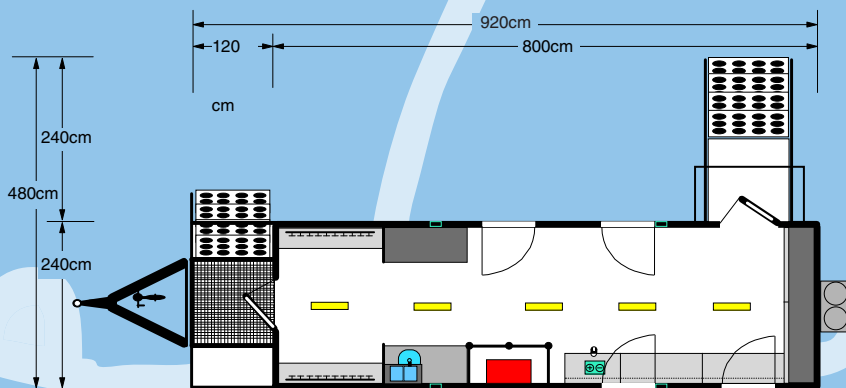
Sicherheit und Statik

Natürliche Baumaterialien und Dämmstoffe

Nachhaltig



Heidi



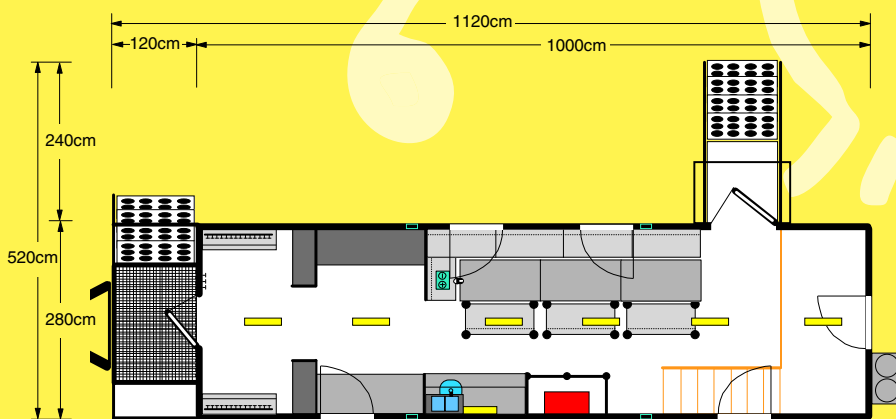
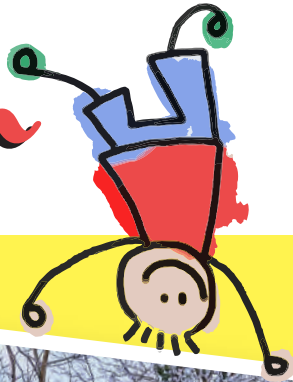
- **Kompakt + kostengünstig**
- **Für 15-20 Kinder**
- **Preis auf Anfrage**
- **Lieferzeit: kurzfristig**

- Aufbaumaße 8,0x2,4m/ 2,6m mit Dachüberstand, Höhe ca. 335cm
- 4 Standard-Fenster und 2 Türfenster
- Einstieg über Deichselgitterrost mit Überdachung
- Garderobebereich
- Kleine Küchenzeile
- Gasheizung – alternativ auch mit E-Heizung oder Holzofen möglich
- Truhen-Eckbank mit Stauraum, sektional aufklappbar
- Abschließbarer Einbauschränk
- Stirnwandregal oberhalb der Truhenbänke
- Zweiter Fluchtweg mit Podest-/Treppenanlage
- 12V-LED-Lichttechnik mit Lithium-Ionen-Akku und Solaranlage

Standardausstattungen Seite 5

Zusatzausstattungen Seite 5/6

Peter



- Der meistverkaufte
- Für 20 Kinder
- Preis auf Anfrage
- Lieferzeit: kurzfristig

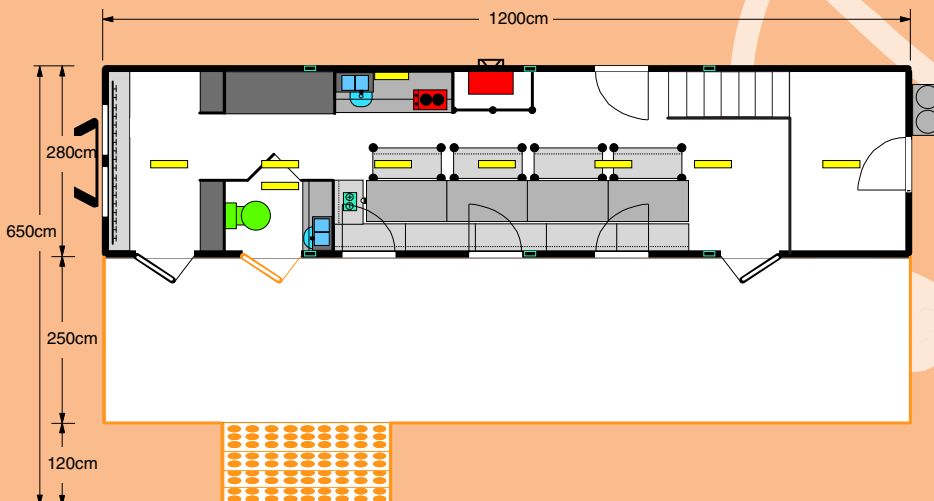
- Aufbaumaße 10,0x2,8m/3,0m mit Dachüberstand, Höhe ca. 335cm
- 5 Standard-Fenster und 2 Türfenster
- Einstieg über Deichselgitterrost mit Überdachung
- Garderobenbereich inkl. Hochregalen für Eigentumsboxen
- Kleine Küchenzeile
- Gasheizung – alternativ auch mit E-Heizung oder Holzofen möglich
- Truhen-Eckbank mit Stauraum, sektional aufklappbar
- 3 Kinder-Klapptische und 3 verschiebbare Truhensitzbänke
- Abschließbarer Einbauschränk
- Einbauregal
- Zweiter Fluchtweg mit Podest-/Treppenanlage
- 12V-LED-Lichttechnik mit Lithium-Ionen-Akku und Solaranlage

Standardausstattungen Seite 5

Zusatzausstattungen Seite 5/6

- Insbesondere: [88] Podest/zweite Ebene mit Kastenregal-Treppe, Absturzsicherungen, 2 Dreh-Kipp-Fenster in der Stirnwand, [97] Separates Toilettenhäuschen Trobolo™ KitaBloem

Klara



- **Das Raumwunder**
- **Für 25 Kinder**
- **Preis auf Anfrage**
- **Lieferzeit: kurzfristig**

- Aufbaumaße 12,0 x 2,8m / 3,0m mit Dachüberstand, Höhe ca. 335cm
- 6 Standard-Fenster, 3 Oberlichter und 3 Türfenster
- Einstiege über Podest- / Treppenanlagen mit Überdachung oder wahlweise über große Außenterrasse
- Garderobenbereich inkl. Hochregalen für Eigentumsboxen
- Kleine Küchenzeile mit Gaskocher
- Gasheizung – alternativ auch mit E-Heizung oder Holzofen möglich
- Truhen-Eckbank mit Stauraum, sektional aufklappbar
- 4 Kinder-Klapptische und 4 verschiebbare Truhensitzbänke
- Abschließbarer Einbauschränk
- Toilettenraum mit Bio-Toilette, Handwaschanlage
- Podest/ zweite Ebene mit Kastenregal-Treppe, Absturzsicherungen, 2 Dreh-Kipp-Fenster in der Stirnwand
- Zweiter Fluchtweg mit Podest-/ Treppenanlage (nicht in der Skizze, weil hier große Außenterrasse gezeigt wird)
- 12V-LED-Lichttechnik mit Lithium-Ionen-Akku und Solaranlage

Standardausstattungen Seite 5

Zusatzausstattungen Seite 5/6

- Insbesondere: Große Außenterrasse mit Überdachung, Geländer und Treppenabgang, inklusive Statik, Aufbau und Montage

Individuelle Wagen nach Ihren Wünschen!

Gerne bauen wir Ihren Traumwagen nach Ihren Vorgaben. Wir können dabei Aufbaulängen von 6,0m bis 12,0m und Wagenbreiten bis 3,0m realisieren.

Bitte beschreiben Sie Ihren Wagen auf Basis der unten genannten Standard- und Zusatzausstattungen. Selbstverständlich erfüllen wir Ihnen auch weitere, individuelle Wünsche und legen Ihnen dazu ein persönliches Angebot vor.

Standardausstattungen

- Verzinktes Untergestell, Typengeprüfte Achse(n) und Reifen
- Sicherheits-Einstiegstreppe mit Geländer für Kinder und Erwachsene
- Handwerkliche Holztür mit Sicherheitsschloss
- Dreh-Kipp-Fenster VSG/ VSG mit Fensterläden und Innensicherung
- Vollisolierung nach ArbStättVO, Wandstärke 120mm
- Außenbeplankung in Lärchenholz natur, 20mm
- Innenwandverkleidung mit 3-Schicht-Platten, 20mm
- Aluminium-Stehfalz-Dach
- Sicherheitspaket: Türklemmschutz, Klemmschutzbeschläge für Truhenbänke, abschließbare Fenstergriffe
- Garderobe mit Kleiderhaken, Sitzbank aus Holz
- Truhensitzbänke, geteilt aufklappbar
- Regulierbare Kiemen-Lüftungsöffnungen mit Fliegengitter
- Rauchwarnmelder
- Fußbodenbelag aus Natur-Kautschuk
- FSC-zertifizierte Hölzer und natürliche Dämmmaterialien
- Abnehmbare Zugdeichsel mit stabilem Stützrad
- Aufbock-Vorrichtung
- Wagen auch für U3-Kinder geeignet



Zusatzausstattungen

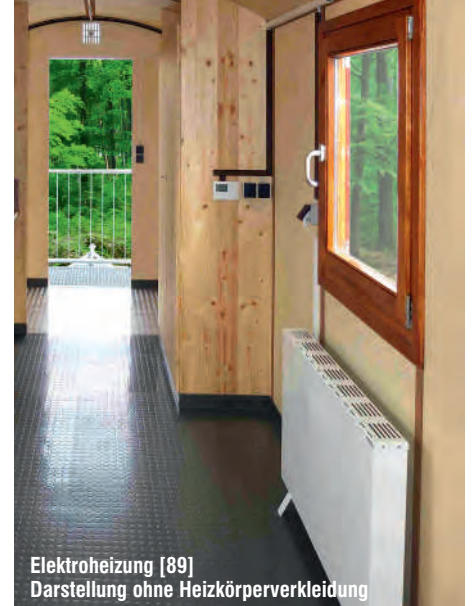
- [38] Zusätzliches Dreh-Kipp-Fenster VSG/ VSG mit Fensterläden und Innensicherung
- [38a] Türfenster (ohne Fensterläden)
- [49] Erste-Hilfe-Verbandskasten „Kindergarten“ nach DIN 13157
- [50] 6-Kg-Feuerlöscher mit Feuerlöscherbox
- [51] 2-flammiger Gaskocher, untergebracht auf robuster Küchenplatte, Spritzschutz, Herdschutzgitter, nur möglich in Verbindung mit Gasheizung
- [52] Küchenzeile: Handwaschanlage mit Nirosta-Becken, untergebracht auf einer robusten Küchenarbeitsplatte (Stärke 40mm) mit Spritzschutz. Wasserzufuhr aus 2 Stück 10-Liter-Kanistern, die sich oberhalb auf einer Holz-Konsole befinden, Ablaufschlauch nach außen, zwei Ablageborde über der Spüle, Unterschrank
- [54] Kork-Pinnbrett
- [55] Papierrollenhalter
- [56] Pastenspender mit Erstbefüllung
- [63] Fluchttür inkl. Anti-Panik-Schloss mit verzinkter Sicherheitstreppe und Podest, Sicherheitsgeländer rechts und links mit Handläufen für Kinder und Erwachsene, kleiner Dachüberstand
- [68] Unterbodenstaukasten aus verzinktem Stahlgestell und Siebdruckplatten, Maße ca. BxH = 180x45cm, Tiefe ist abhängig von der Wagenbreite, inkl. zwei Außenklappen und Diskus-Schlösser
- [69] Außenüberdachung für Rucksäcke aus Holz mit Duropalplatte, Kleiderdoppelhaken, Länge 2 x 200cm
- [71o] Gasheizung Oranier mit Kinderschutzzaun, Gasflaschenhaus
- [72X] Autonome Lichtanlage mit Lithium-Ionen-Akku eingebaut in eine verschließbare Truhenbank, Schalter, Sicherungshalter, LED-Leuchten, 12V-Steckdose/ Handy-Ladestation, Profi-Ladegerät
- [74] Solaranlage bestehend aus: zertifizierte Marken-Solarzelle, befestigt auf dem Wagendach. Solar-Laderegler, Überwachungsfunktion per App. Nur in Verbindung mit Zusatz [72]
- [80] Truhenbänke mit Klemmschutzbeschlag, zusätzlich, je lfm
- [81] Truhenbänke auf Gleitern verschiebbar mit Klemmschutzbeschlag, je lfm
- [82] Kindertisch BxTxH = ca. 120x60x58cm
- [82a] Kinder-Klapptisch, BxTxH = ca. 120x60x58cm
- [84] Zwischenwand als Windfang
- [88] Podest / zweite Ebene, Kastenregal als Treppenaufgang (mit Geländer), Absturzschutz
- [89] Zusatzpaket Elektroheizung/ Innenbeleuchtung (Anschluss an 230/400V-Netz erforderlich): Elektroinstallation nach VDE mit Außenstecker, die elektrische Anlage wird über AFDD-Schalter (englisch: Arc Fault Detection Device) gesichert, 2 Steckdosen mit Kindersicherung, Sicherungskasten, Innenbeleuchtung, Marken-Elektroheizungen mit Speicherkern und Thermostat, Heizkörperverkleidung



Separates Toilettenhäuschen
Trobolo™ KitaBoem (Zusatz [97])



Unterbodenstaukasten
(Zusatz [68])



Elektroheizung [89]
Darstellung ohne Heizkörperverkleidung



Zusatzausstattungen
[49] Erste-Hilfe-Verbandskasten
[51] 2-flammiger Gaskocher
[52] Handwaschanlage
[56] Pastenspender



Gasheizung Oranier (Zusatz [710])



Fenster mit
zentralem
Treibriegelverschluss



Rucksackdach außen
(Zusatz [69])



[90a] Holzofen Wamsler WO 109-6F mit Sichtfenster, Abluft-
einrichtung aus doppelwandigem Edelstahl mit Funkenflugschutz,
Ofenecke mit Wanddurchgang, Kinderschutzzaun

[91] Querregal mit 5 Böden in Wagenbreite an der Stirnwand

[92] Blumenkasten

[93] Einbauschränk, 2-türig, Breite 120cm, 4 Böden, abschließbar

[95] Regenrinnen aus Metall am Wagendach rechts und links mit
je einem Fallrohr

[96] Bio-Toilette / Trocken-Toilette, Einstreu-Erstbefüllung, komplette
Installation mit zwei Lüftungsgittern und Klapp-Podest für Kinder.
WC-Raum mit abschließbarer Tür

NEU! **[97]** Separates Toilettenhäuschen Trobolo™ KitaBoem,
als Bausatz. Auf Anfrage: Außenfarbe analog Absetzfarbe
des Waldkindergartenwagens

Weitere Zusatzelemente fertigen wir auf Wunsch nach Ihren
Vorstellungen!

Wir arbeiten mit einem staatlich geprüften Statiker zusammen.
Für alle Wagen liegt eine Grund-Statik vor. Individuelle Statik-
Nachweise können auf Anfrage erstellt werden.

Technische Änderungen und Irrtum vorbehalten. Mit Erscheinen
dieses Kataloges verlieren alle vorherigen ihre Gültigkeit.

Es gelten die AGB der MARTENS Forsttechnik GmbH (nachzulesen
auf unserem Online-Shop www.martens-forsttechnik.de)

Bitte beachten Sie auch unsere neue Internet-Seite unter
www.waldkindergarten-wagen.de

MARTENS
FORSTTECHNIK GMBH

Heimrodstraße 7
D-64625 Bensheim-Auerbach
Telefon +49 (0)62 51 669995
Telefax +49 (0)62 51 74764
www.waldkindergarten-wagen.de
martens@waldkindergarten-wagen.de

